

WAYON

公司介绍

电路保护/功率半导体/IC产品

www.way-on.com

2023 V1.0

始于
1996



主营业务
电路保护、功率半导体
及IC产品



员工人数
700+



注册资本
6382万



核心竞争力
持续的科技创新能力
专业快速的服务机制

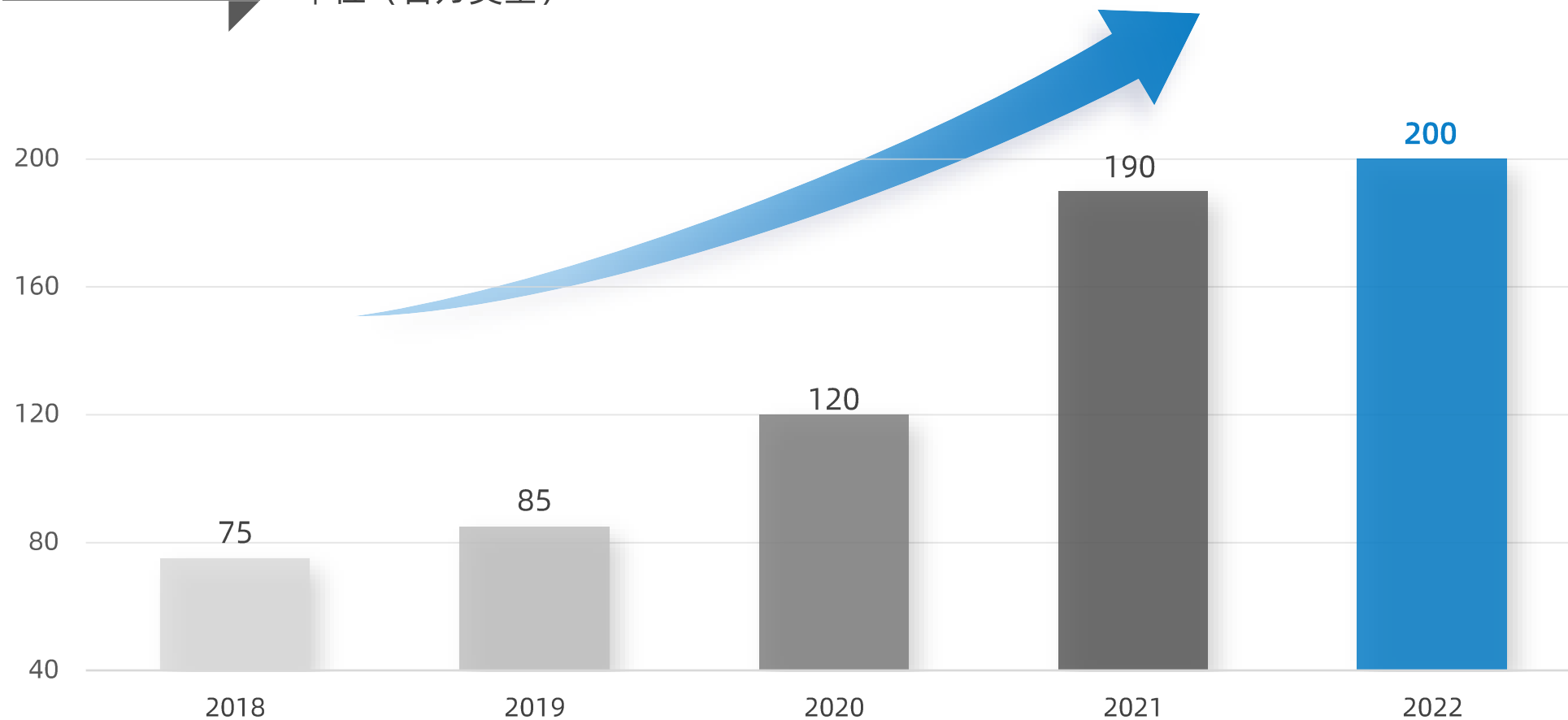


研发团队
270+, 其中博士 9人



销售额

单位（百万美金）





上海：总部
研发&制造

无锡：研发中心

台北：研发&销售&应用

深圳：销售&应用

北京：销售

欧洲：销售

西安：研发中心

长春：研发中心

成都：研发&销售

合肥：销售&应用

韩国：销售

美国：销售(筹建中)

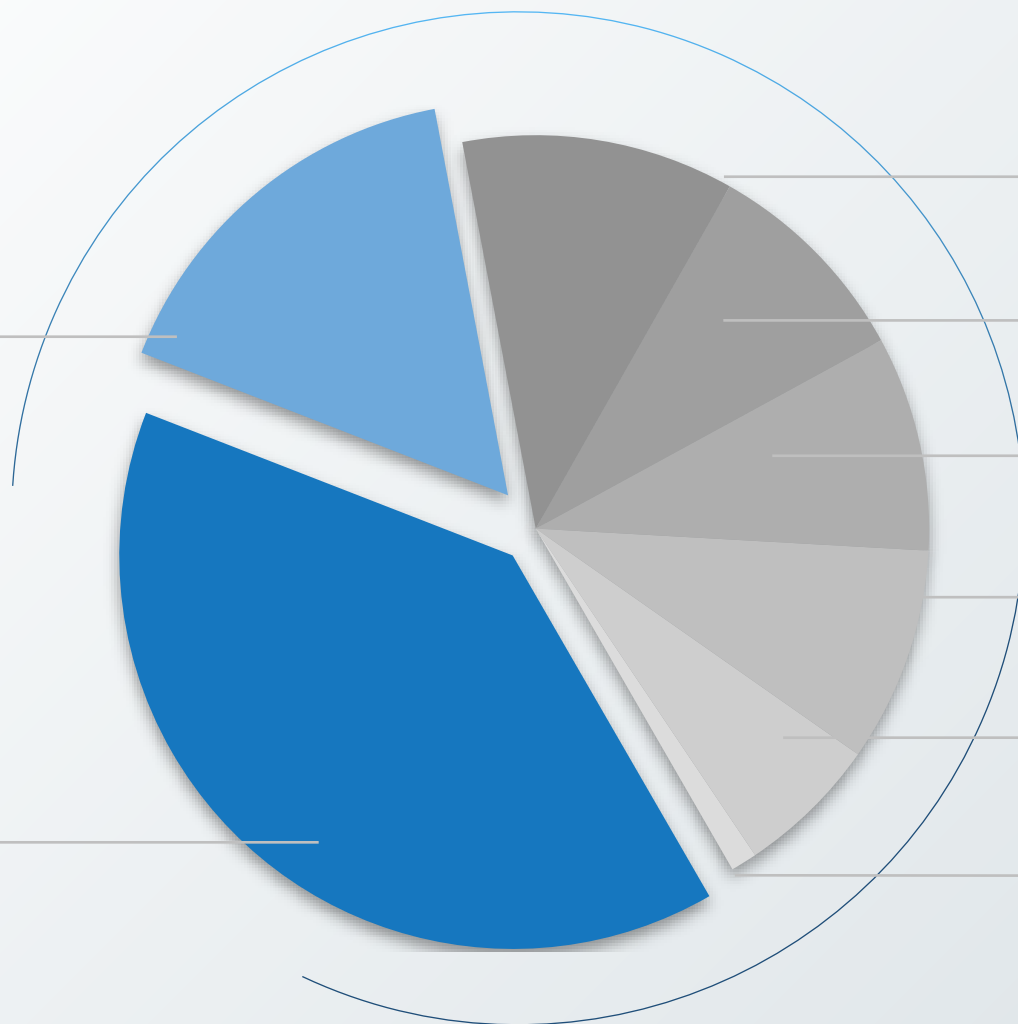
股权结构



24.51%
核心管理团队



35.30%
上海材料研究所



10.08%
上创新微



7.96%
格力金投



7.96%
武岳峰



7.95%
科创投



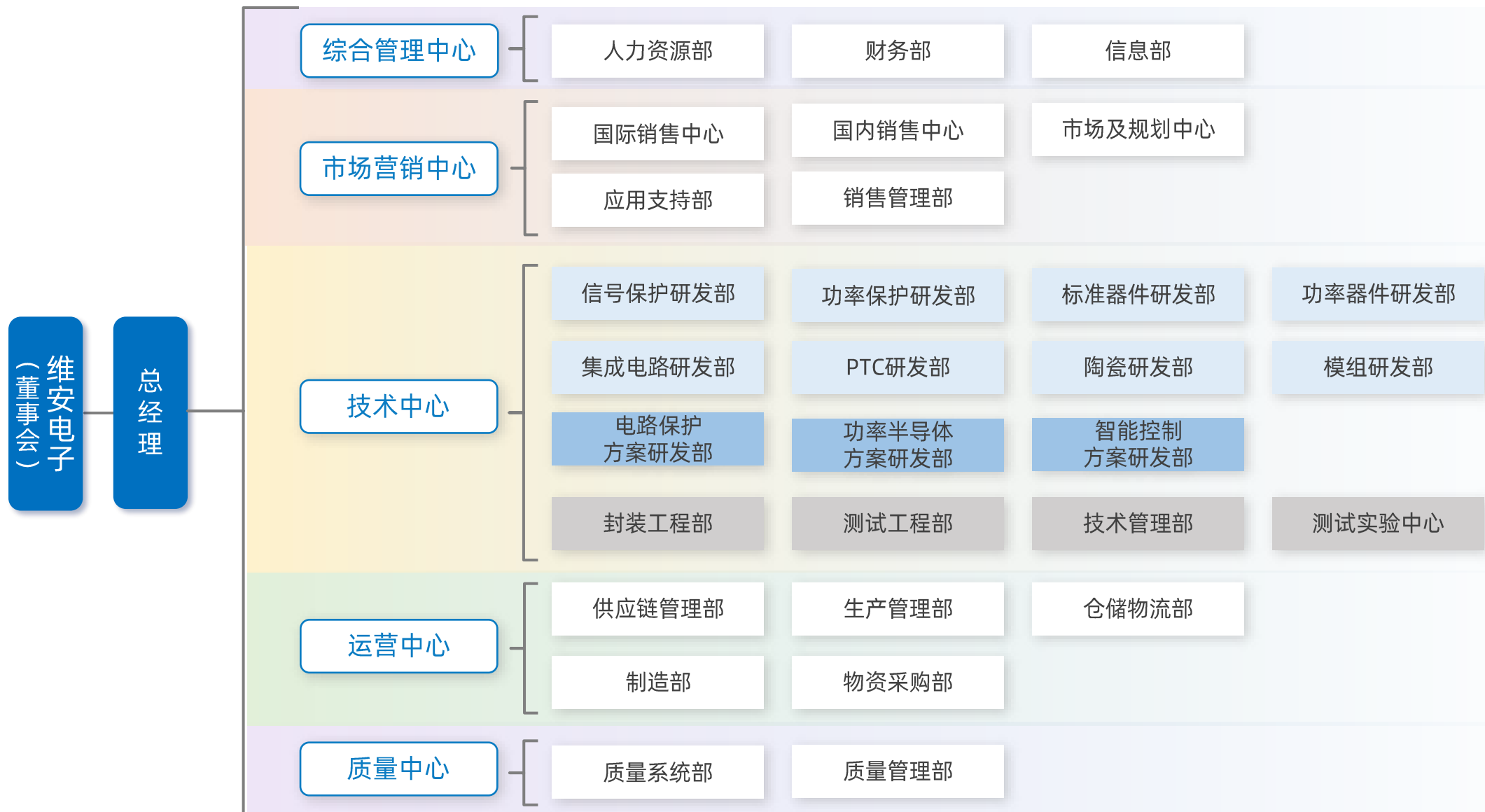
5.27%
中芯聚源



0.97%
其他



组织架构



发展历史

1987

源于上海材料研究所高分子研发团队

1996

WAYON 成立

1998

WAYON 推出陶瓷PTC产品

2003

建立半导体保护器件团队

2005

WAYON 成为全球第二大PTC 制造商

2013

WAYON 成功开发OCP&OVP集成保护IC

2012

WAYON 研发SJ MOSFET

2011

WAYON SCF 产品发布

2008

WAYON 推出低电容ESD产品

2016

WAYON 推出OVP&LDO产品

2019

推出Type C接口综合保护IC

2020

WAYON 推出E-fuse产品

2021

推出Low side Power Switch 等开关芯片系列

2022

WAYON推出CAN收发器

发展里程碑



1992

PPTC应用于华为及贝尔的通讯产品



2001

成为比亚迪供应商



2004

成为SGS及三洋的供应商



2005

成为三星及LG的供应商



2013

成为海康、大华核心供应商



2011

成品苹果iphone系列产品供应商



2010

成为索尼、松下及HTC供应商



2009

成为摩托罗拉供应商



2017

超结MOSFET应用于三星5G手机充电器



2018

成为富士康及中兴5G基站产品主要供应商



2019

成为京东方、华星光电、亚马逊供应商



2021

成为TTI、长城电源供应商

体系认证

ISO9001 | ISO14001 | IATF16949

产品认证

UL | TUV

环保认证

SONY GP Cert.

实验室认证

UL—CDTP Lab. | TUV—TMPL Lab.





上海总部实验室面积超2000m²
实验室分支：
西安实验室 | 深圳实验室 | 台湾实验室



器件测试中心



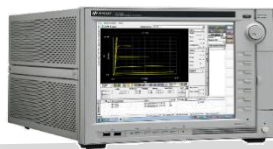
车规级可靠性测试中心

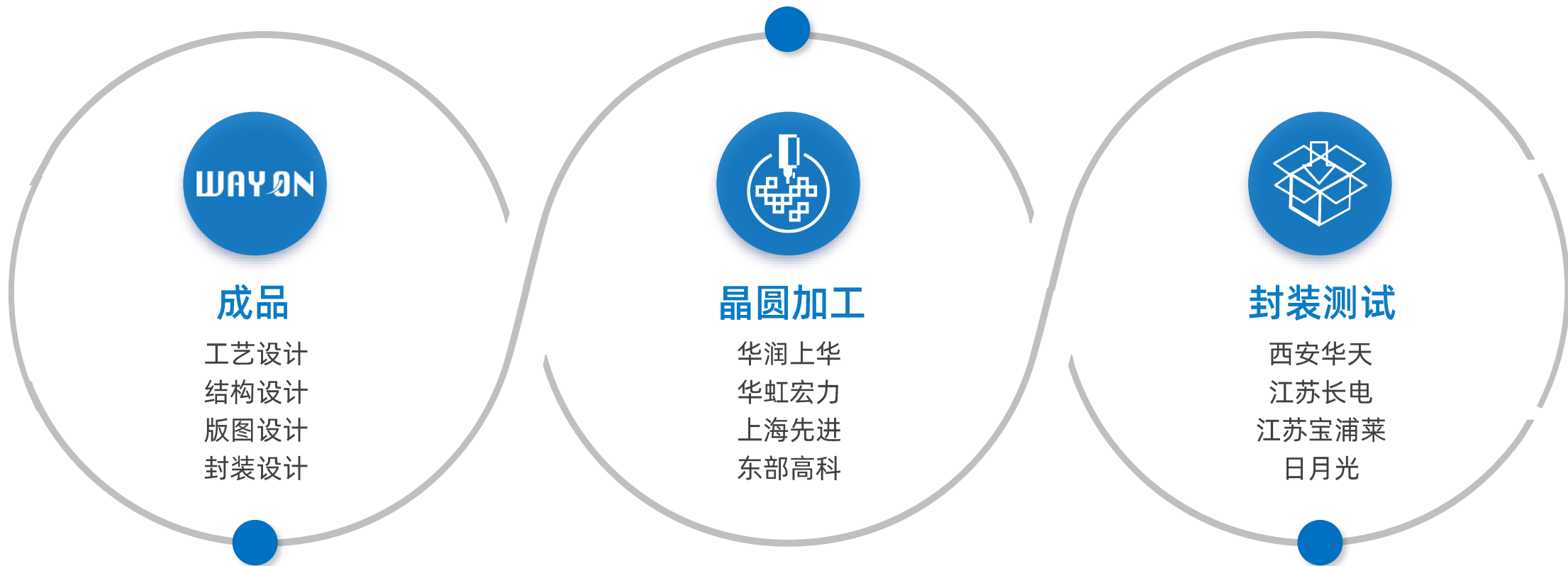


应用测试中心



失效分析中心



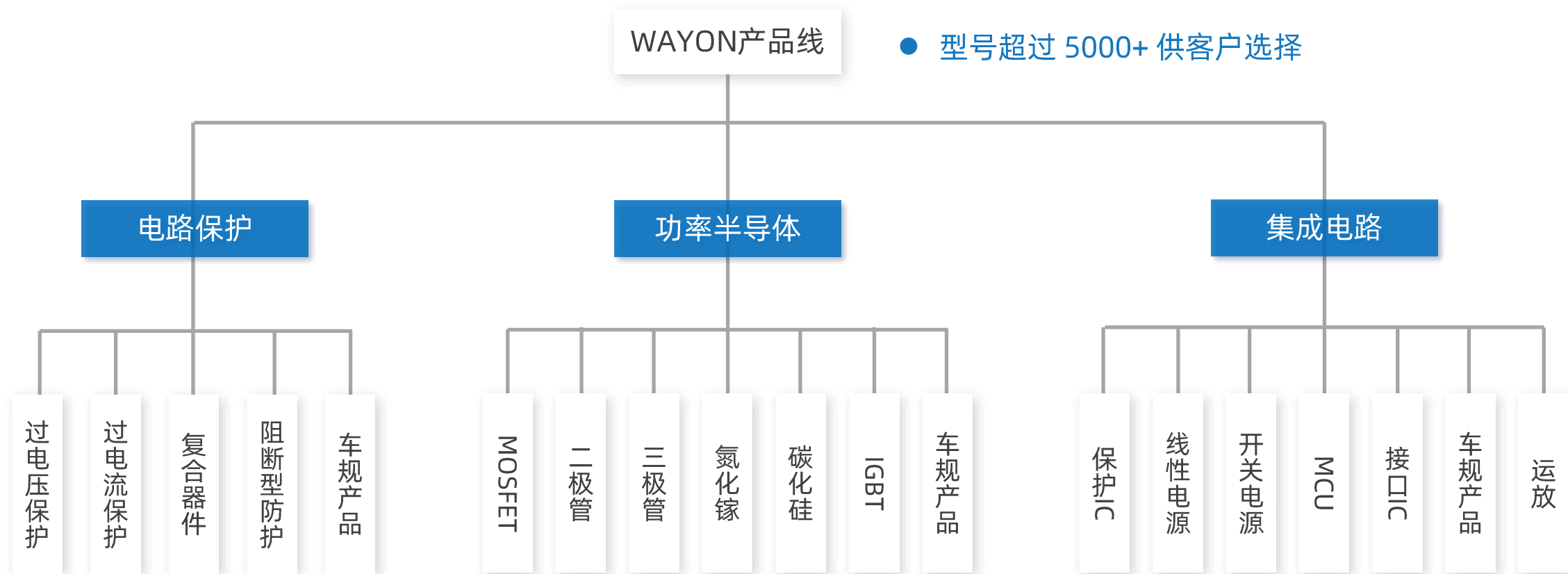


- **非半导体过流保护产品 (PTC/FUSE/SCF...)**
自有工厂 上海

- **半导体产品 (ESD&EOS/PTVS/MOSFET/IC...)**
Fabless

不断扩充的产品线

● 型号超过 5000+ 供客户选择



持续的研发人员投入

F&E & AE: 工程师 58人



工程师 107人



博士 4人



硕士 54人

集成电路
产品线



工程师 71人



博士4人



硕士 20人

功率半导体产品线



工程师 82人



博士1人



硕士 27人

电路保护产品线

方案引领，产品整合，价值提升

- 2021年成立三大方案研发部，目前研发工程人员共计16人

电路保护方案研发部



- 过电压保护
- 过电流保护
- 阻断型防护
- 复合器件
- 保护IC
- 车规保护器件

让多种功能保护器件在整个系统中各司其职，打造高效可靠完整的系统级解决方案。

功率半导体方案研发部



- MOSFET
- 二极管/三极管
- 碳化硅/氮化镓
- IGBT
- 线性电源
- 开关电源
- 车规功率器件

通过方案设计直观的提升系统的效率，让功率半导体器件呈现更优良的特性。

智能控制方案研发部



- MCU
- 运放
- 接口IC

围绕MCU，针对不同设计特点，输出有竞争力，有特色的方案。

IC产品

- 国内首家开发成功Type-C定制全保护IC
- 国内首家开发成功低于0.5uA的超低功耗LDO
- 国内首家推出车规级智能电源开关IC
- 国内首家推出高精度、高可靠性全保护E-fuse IC

国内首家

超低功耗

车规级别

高精度高可靠

功率半导体产品

- 国内首家掌握深沟槽与多次外延超结MOSFET工艺技术
- 国内首家开发并量产1000V以上超结MOSFET产品
- 国内唯一进入三星5G充电器超结MOSFET供应商
- 国内首家量产Bump工艺超低RDS(on)DFN2x2 30V N沟道MOSFET
- 全系列DFN3x3与DFN5x6封装30V-150V电压SGT工艺MOSFET

深沟槽多外延

1000V

超低RDS(on)

全系列封装

电路保护产品

- 国内规模最大、品类最全的电路保护器件厂商
- PPTC产品全球市场份额前三
- 超低钳位电压ESD&EOS产品技术行业领先
- 国内唯一掌握ESD&EMI硅片集成技术并量产
- 5G基站大电流PTVS技术行业领先

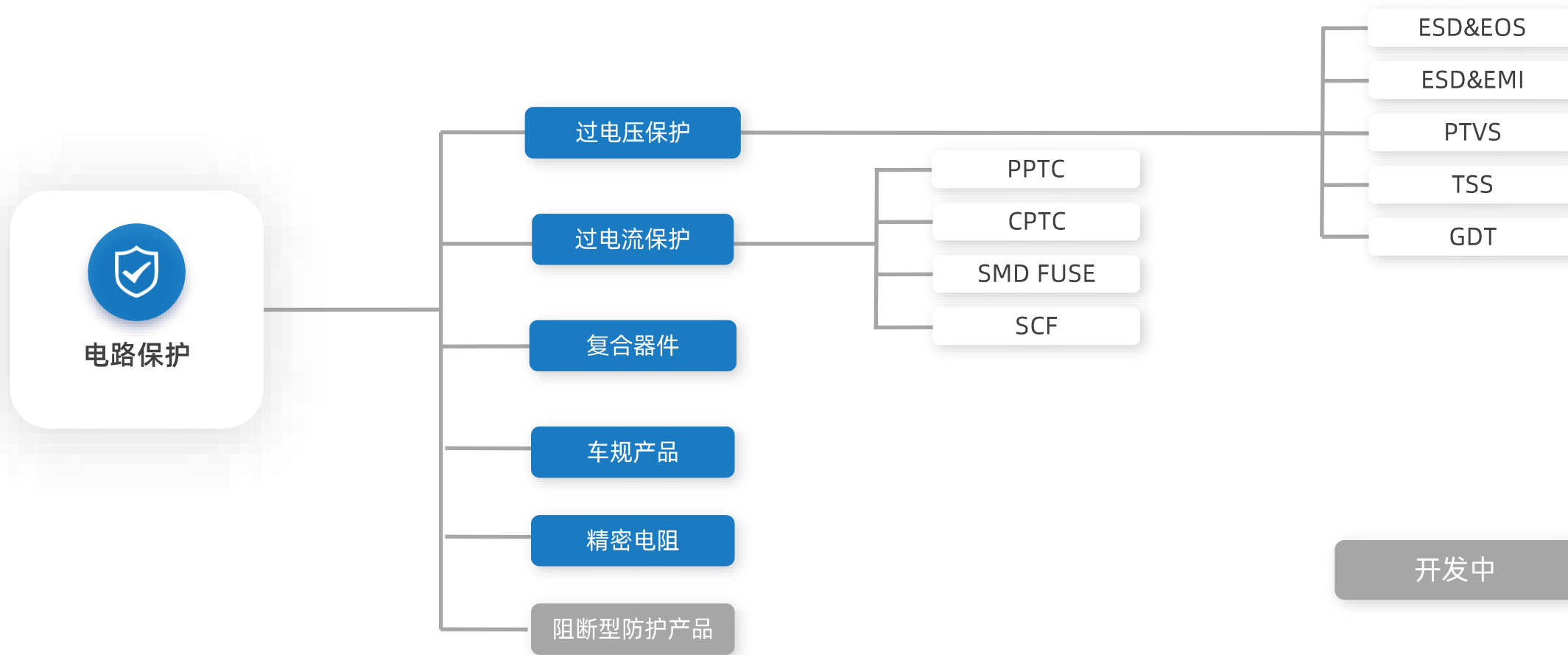
规模最大

品类最全

PPTC份额前三

技术领先





PTC

系列:

- 贴片PPTC
- 插件PPTC
- 🚗 车规PPTC(AEC-Q200)
- 带状PPTC
- CPTC

应用:

- 手机电池
- 笔记本电脑
- 通讯设备
- 汽车电机

FUSE

系列:

- 0402系列
- 0603系列
- 1206系列
- 2410系列
- 1140系列

应用:

- 手机电池
- 打印机、硬盘驱动
- 液晶显示器
- 电源

SCF

系列:

- 2718系列
- 4030系列
- 5432系列
- 9550系列

应用:

- 笔记本、平板电脑
- 吸尘器、扫地机器人
- 电动车
- 电动工具、储能设备

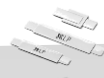
CSR

系列:

- MLR系列

应用:

- 适配器
- 无线充
- 车充
- 手机电池



ESD&EOS

特点：

- 工作电压: 2.1V-36V
- 两通道至十四通道保护
- 最小电容 0.12pF
- 最小封装尺寸01005

优势：

- ★ DFN0603 Bump 系列
- ★ DFN1006/DFN1610/DFN2020 EOS 保护系列
- ★ WECM 系列 ESD & EMI保护
- ★ 深度负阻低电容系列
- 🚗 高可靠性车规ESD系列

CSP0402 DFN0603 DFN1006 DFN1610 DFN1616 DFN2020



SOD923 SOD523 SOD323 SOT23 SOT23-6 SOP8



DFN1610 DFN2010 DFN2510 DFN4210 DFN3810 DFN5515



PTVS

特点:

- 工作电压: 3.3V-560V
- 脉冲功率: 200W-15000W
- 峰值电流 20KA
- 满足AECQ要求

优势:

- ★ SOD123 7V-24V 浪涌防护
- ★ SMC-3 封装两通道PTVS
- ★ 5G 小尺寸大电流PTVS
- ★ 小型化DFN系列
- 🚗 高可靠性车规TVS

TSS

特点:

- VRWM: 6V-800V
- 峰值电流: 50-200A(10/1000us)
- 单路最小电容7pF
- 低电容TSS阵列

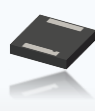
优势:

- ★ 应用于高速信号接口的低电容TSS
- ★ 5G基站应用3KA TSS
- ★ 应用于xDSL低电容TSS阵列
- ★ 小型化DFN系列

SOD123



DFN3333



SOT-23-6



SMB-3



SMC-3

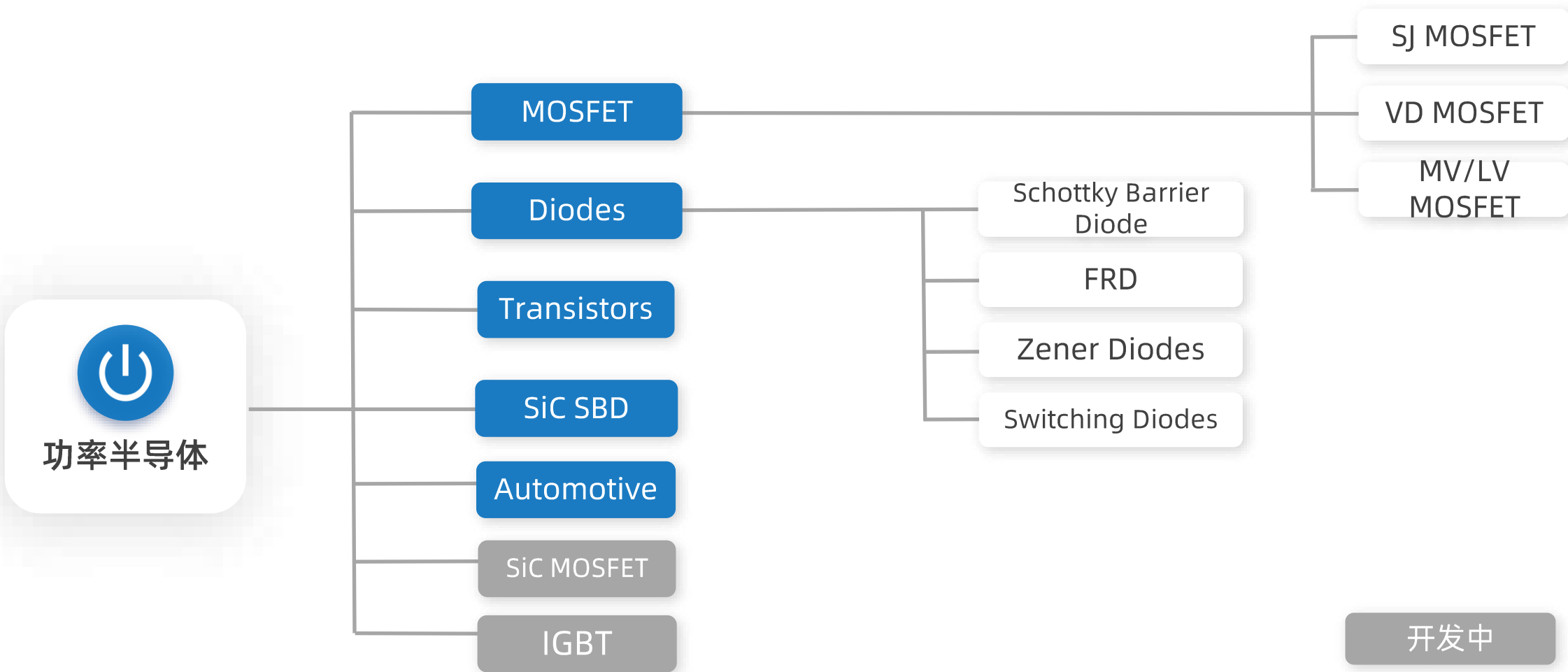


TPS



DO-218AB





中低压 MOSFET

特点:

- 12V-250V VBR(DSS) N&P Channel
- 覆盖Small signal和Power MOS全功率段应用
- RDS(ON) 低至1m Ω , 电流300A以上
- Trench & SGT 先进技术平台

优势:

- 🚗 车规级MOSFET, 全系列通过AEC-Q101认证
- ★ 手机锂电池保护CSP MOS
- ★ 贴片TOLL, Clip 先进封装

DFN1006



SOT723



SOP8



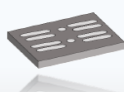
PDFN5*6



TOLL



CSP



超结 MOSFET

特点:

- 500V-1200V 超结MOSFET
- RDS(ON) 0.023 Ω -7 Ω
- 深沟槽& 多次外延 超结MOSFET技术

优势:

- ★ 800V, 900V 系列
- ★ 小尺寸SOT223, PDFN8*8
- ★ C4 系列 超结 MOSFET

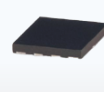
SOT223



TO252



PDFN8*8



TO220F-SL



TO220-ISO



WMG



高压平面 MOSFET

特点:

- 500V-1500V VBR(DSS)
- 电流规格1~40A
- 高可靠的高压平面工艺
- 正温度系数, 并联自均流

优势:

- ★ 出厂100%雪崩测试筛选
- ★ 严格的可靠性认证
- ★ 电压电流规格齐全

肖特基

特点:

- 10V~200V, 5~30A,
- IF: 0.1A-30A
- SOD&SMA/B/C&DFN&TO

优势:

- ★ Planar工艺& Trench工艺
- ★ 低VF、低漏电

SiC SBD

特点:

- 650V&1200V&1700V
- TO&DFN封装
- 150&100 μ m节点工艺, 低VF
- 全系浪涌筛选+ORT管控

优势:

- 🚗 包含车规级系列产品
- ★ 175 $^{\circ}$ C结温, “零”恢复时间
- ★ 内绝缘系列 TO220
- ★ 器件高稳定性

TO220F TO220 TO247 SOT23-3 TO252 TO251 TO263 TO-277 SOD-123FL SMA SMAF SMBF DFN0603 DFN1006-2



稳压二极管

- 2%&5% 精度
- 5mA/20mA 特征电流
- 2.4V~75V 稳压值
- SOD&SOT&DFN 系列

开关二极管

- 75V-200V 耐压值
- 低漏电, 低VF
- 低反向恢复时间
- SOT&SOD&DFN 系列

快恢复二极管

- SOT&SOD&SMA/B/C 系列
- VRRM: 50V-1000V
- IF: 1A-5A
- TO系列
- VRRM: 200V-800V
- IF: 5A-40A

三极管

- 0.1A~4A 集电极电流
- 低饱和压降
- 高开关速度
- SOT&DFN 系列

SOD923

SOD323F

SOD123

SMA/B/C

DFN1006-3

SOT23

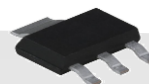
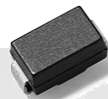
SOT223

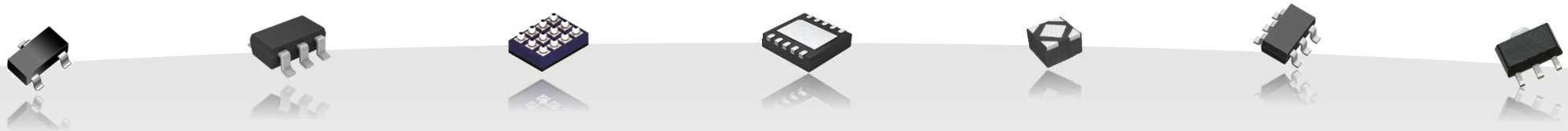
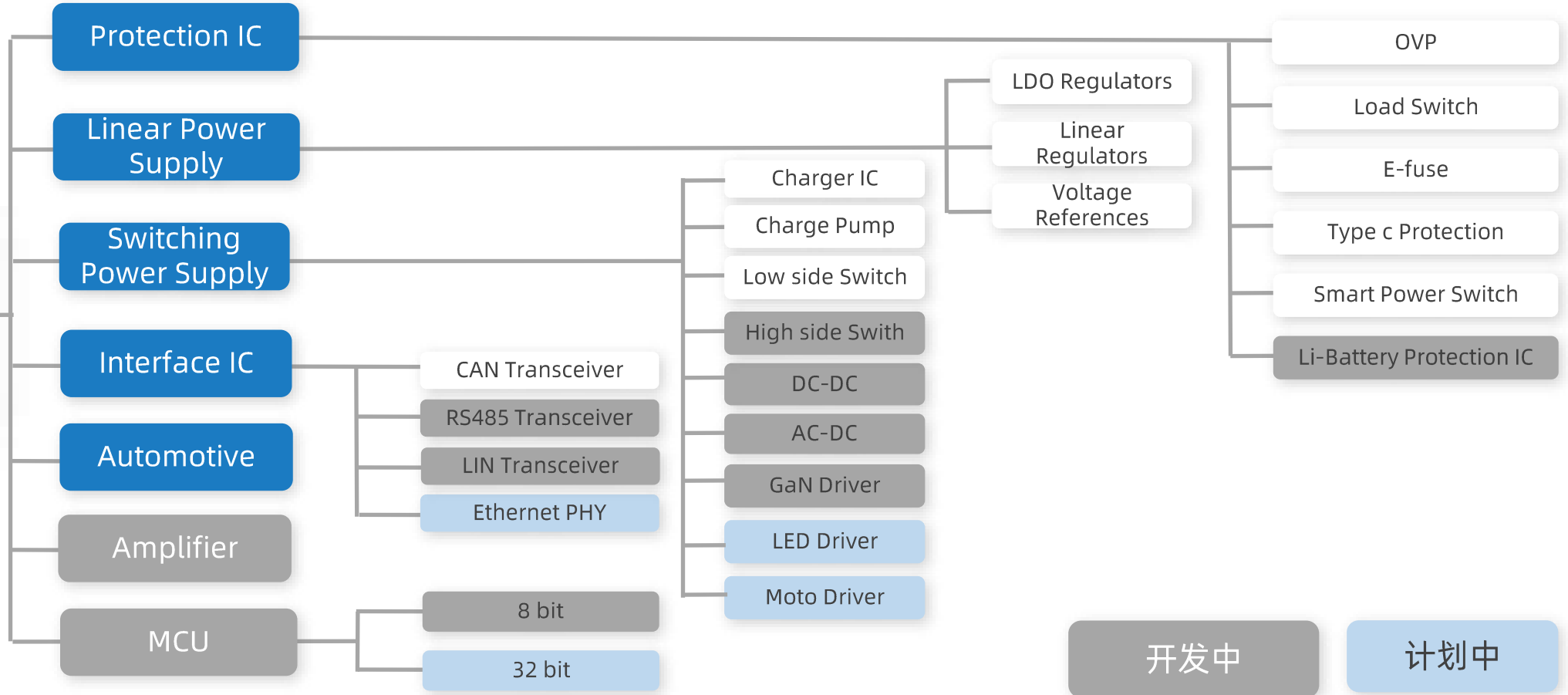
TO-252

TO-263

TO-220F

TO-220





LDO

系列:

- WR0332-AT & WR0115-AT & WR0366-AT *
- WR0120-AT* & WR0368-AT * & WR0521-AT *

应用:

- 便携式电子设备
- 手机/平板/智能穿戴
- 汽车摄像头/图像传感/汽车中控仪表

限流开关

系列:

- 75mA-2A固定电流
- 75mA-2A可调电流

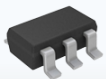
应用:

- 笔记本/台式电脑
- 机顶盒
- 打印机
- USB 硬盘驱动, 键盘

DFN1*1



SOT23-5



SOT23-6



SOT223



SOT89



OVP

系列:

- WP311X系列
- WP3883CL系列

应用:

- 智能手机, 平板电脑
- 蓝牙耳机
- 电子烟
- 便携娱乐设备

Type C 保护IC

系列:

- Type C接口全定制化保护
- 4路OVP保护, 8路系统级ESD保护
- OTP过温保护

应用:

- 笔记本、平板
- 便携式可充电设备

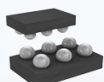
SOT23



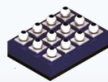
SOT23-6



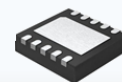
CSP6



CSP12



DFN3*3



高速CAN收发器

系列:

- WJ1040-AT & WJ1050-AT
- WJ1042-AT & WJ1044-AT

特点:

- 符合面向汽车应用的AEC-Q100 标准&温度等级
- 完全兼容ISO 11898标准
- 输入电平兼容3.3V & 5.0V 系统设备
- 极低电磁干扰

车规 LIN 收发器

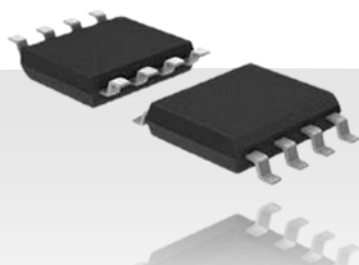
系列:

- WJ1021-AT*
- WJ1028-AT*

特点:

- 符合面向汽车应用的AEC-Q100 标准&温度等级
- 兼容LIN 1.3,2.0,2.1,2.2&2.2A标准
- 传输速率高达20kbps
- 兼容12V&24V系统

SOP8



消费类电子



网络通信



工业与物联网



汽车



新能源

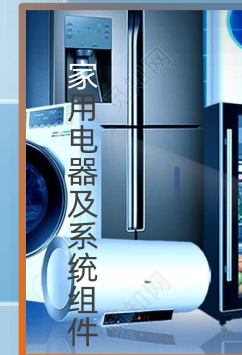


消费类电子

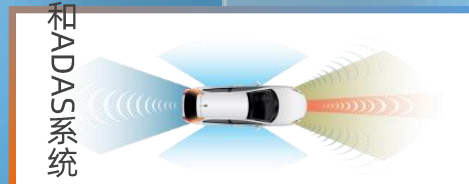


网络通信





汽车



新能源





感谢观看

www.way-on.com

ON THE WAY